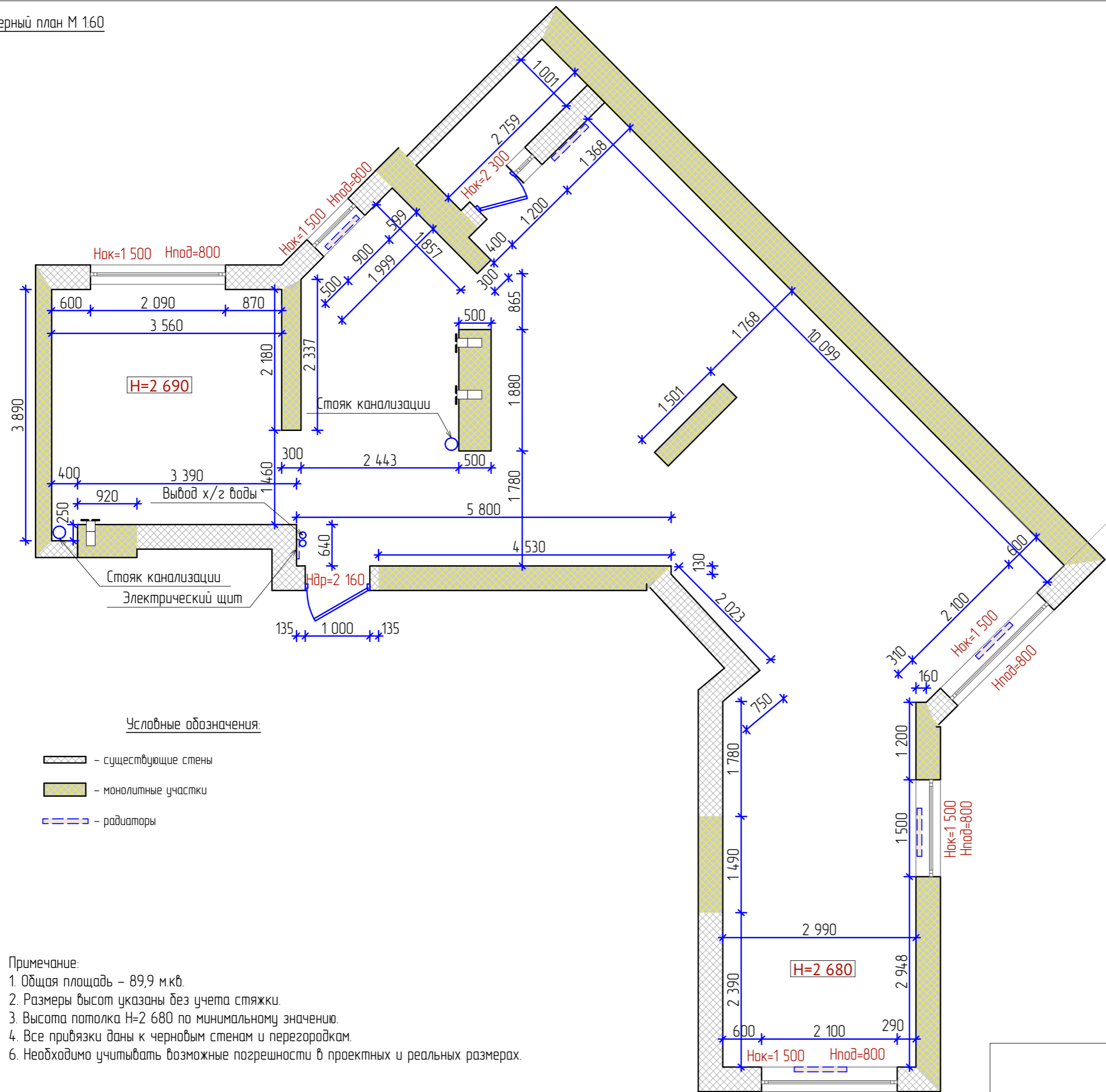
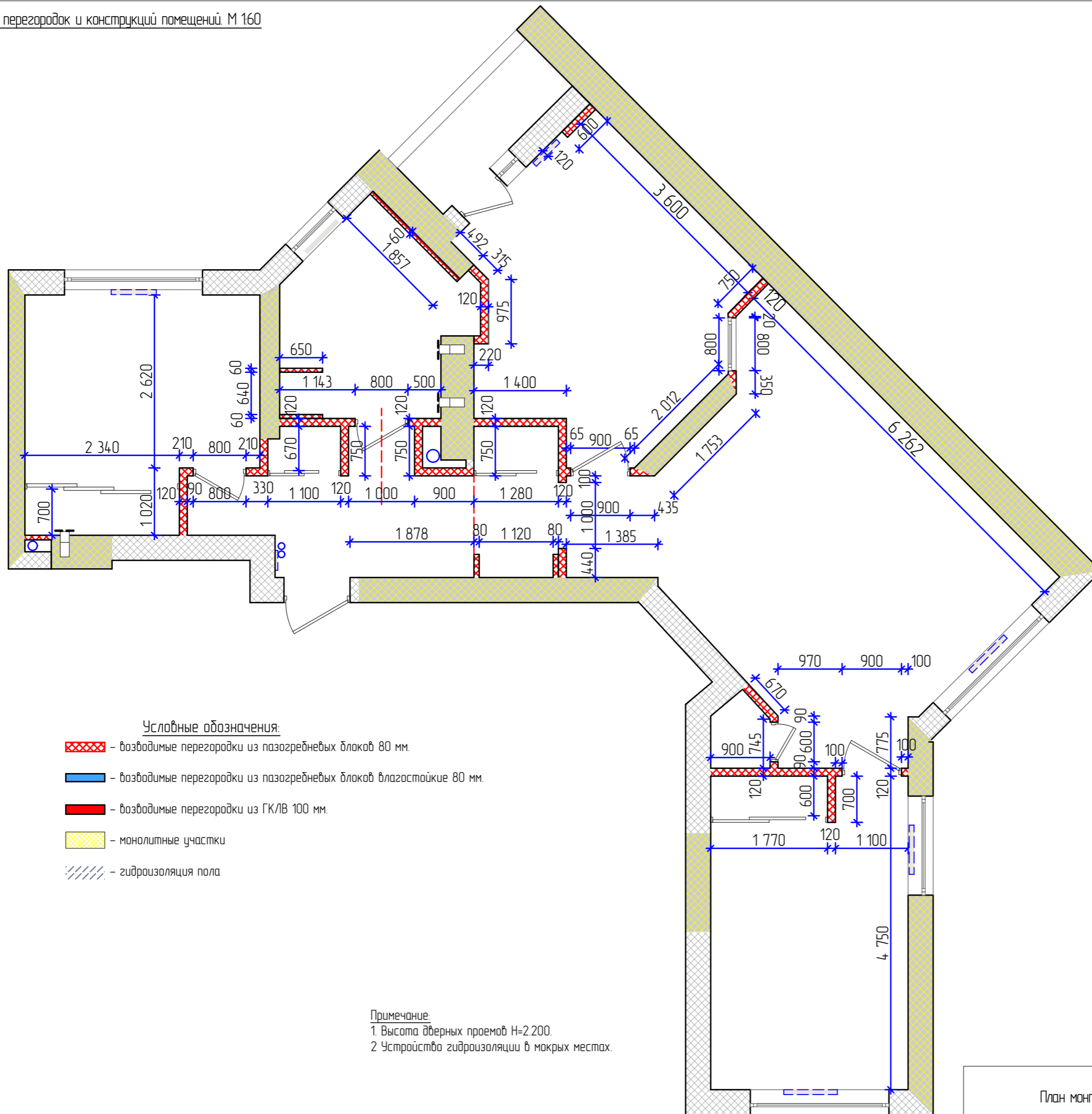







Содержание

Лист	Наименование чертежа	Примечание
1	Обмерный план	
2	План монтажа перегородок и конструкций помещений	
3	План после перепланировки с экспликацией помещений	
4	План с расстановкой и габаритами мебели помещений	
5	План раскладки пола с указанием типа напольных покрытий	
6	План теплого пола помещений	
7	План привязки сантехнического оборудования	
8	План устройства потолка с указанием типа отделки	
9	План электроприборов с указанием групп выключателей помещений	
10	План расположения светильников, электровыводов под оборудование с привязкой	
11	План расположения выключателей с привязкой.	
12	План размещения электрических розеток с привязкой	
13	Схема размещения кондиционирования, вентиляции, радиаторов отопления помещений	
14	Схема открывания дверей и габаритов дверных проемов помещений	
15	План отделки помещений	
16–21	Развертка стен помещений	
22–34	Визуализация помещений	



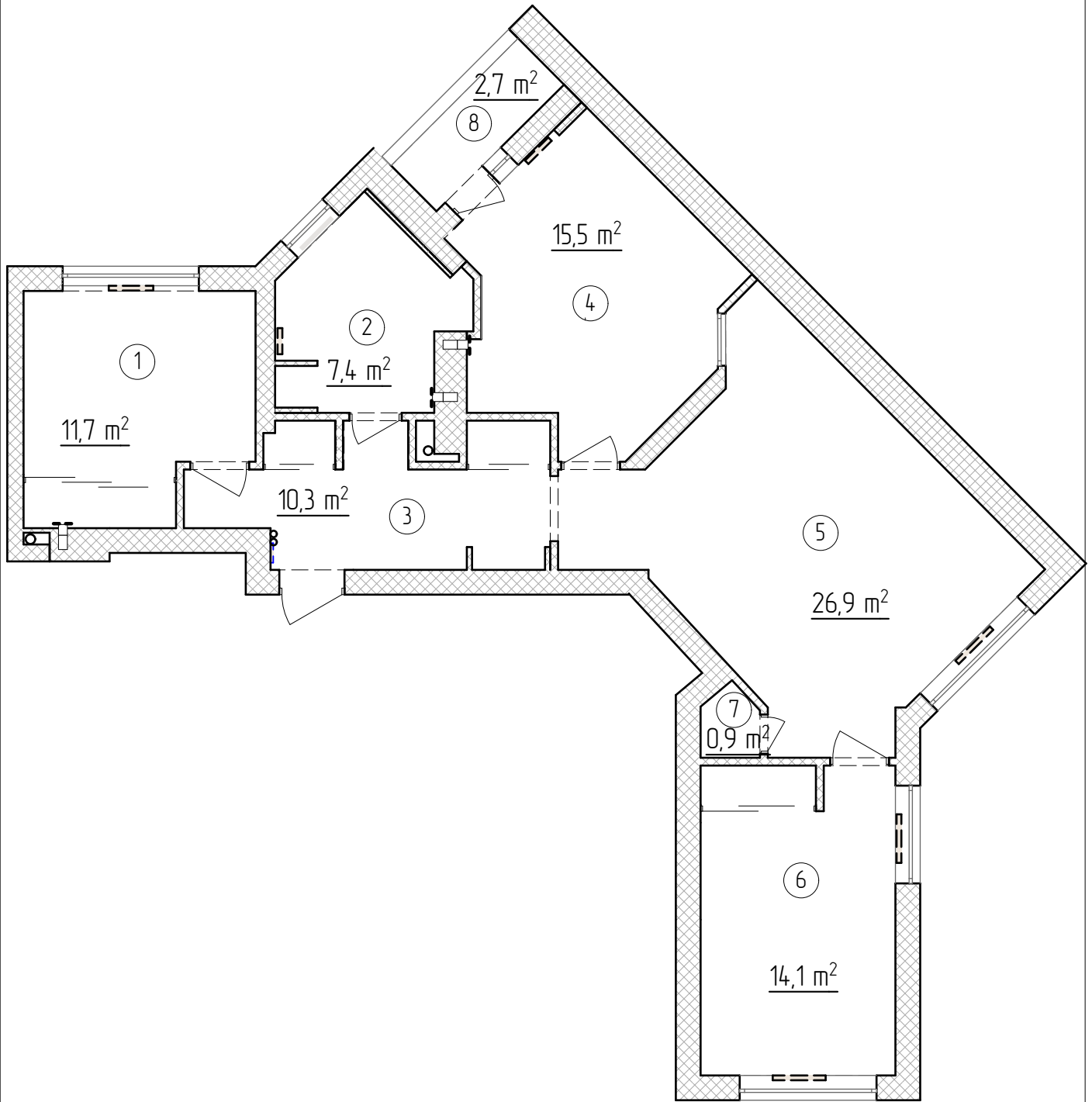


Условные обозначения:

-  - возводимые перегородки из пазогребневых блоков 80 мм.
-  - возводимые перегородки из пазогребневых блоков влагостойкие 80 мм.
-  - возводимые перегородки из ГК/ЛВ 100 мм.
-  - монолитные участки
-  - гидроизоляция пола

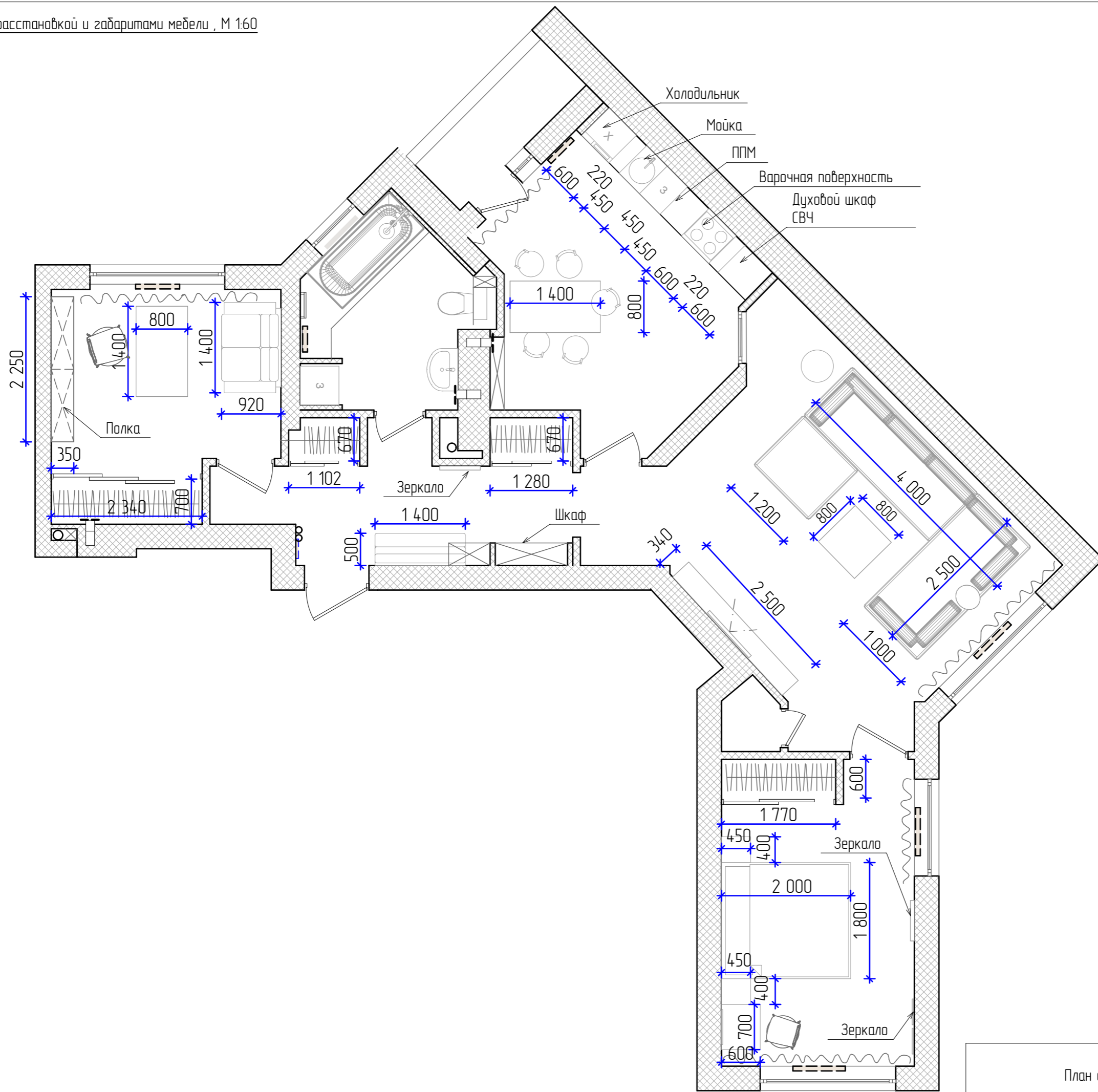
Примечание:

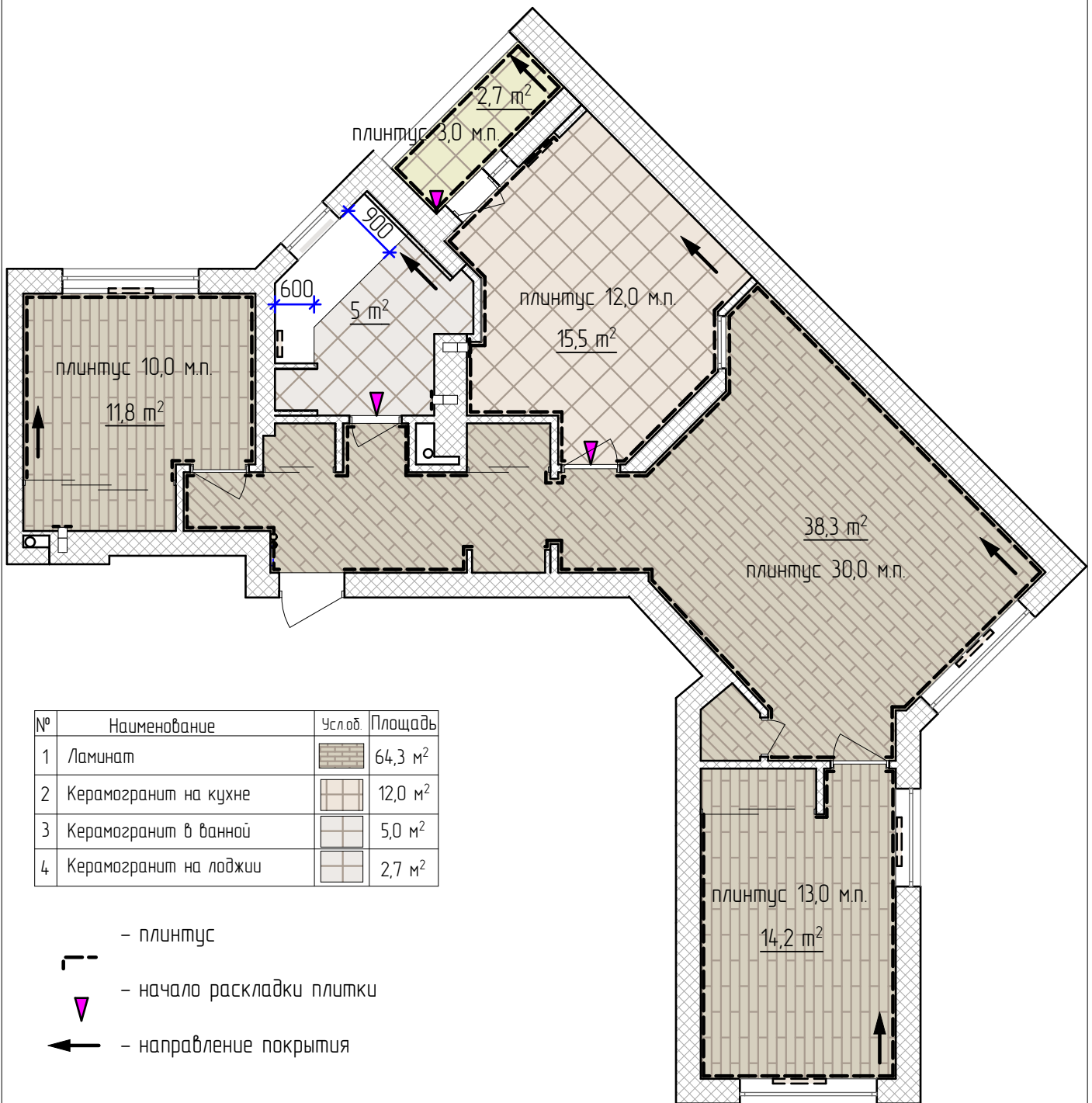
1. Высота дверных проемов Н=2.200.
2. Устройство гидроизоляции в мокрых местах.



1	Кабинет	11,7
2	Ванная комната	7,4
3	Прихожая	10,3
4	Кухня	15,5
5	Гостиная	26,9

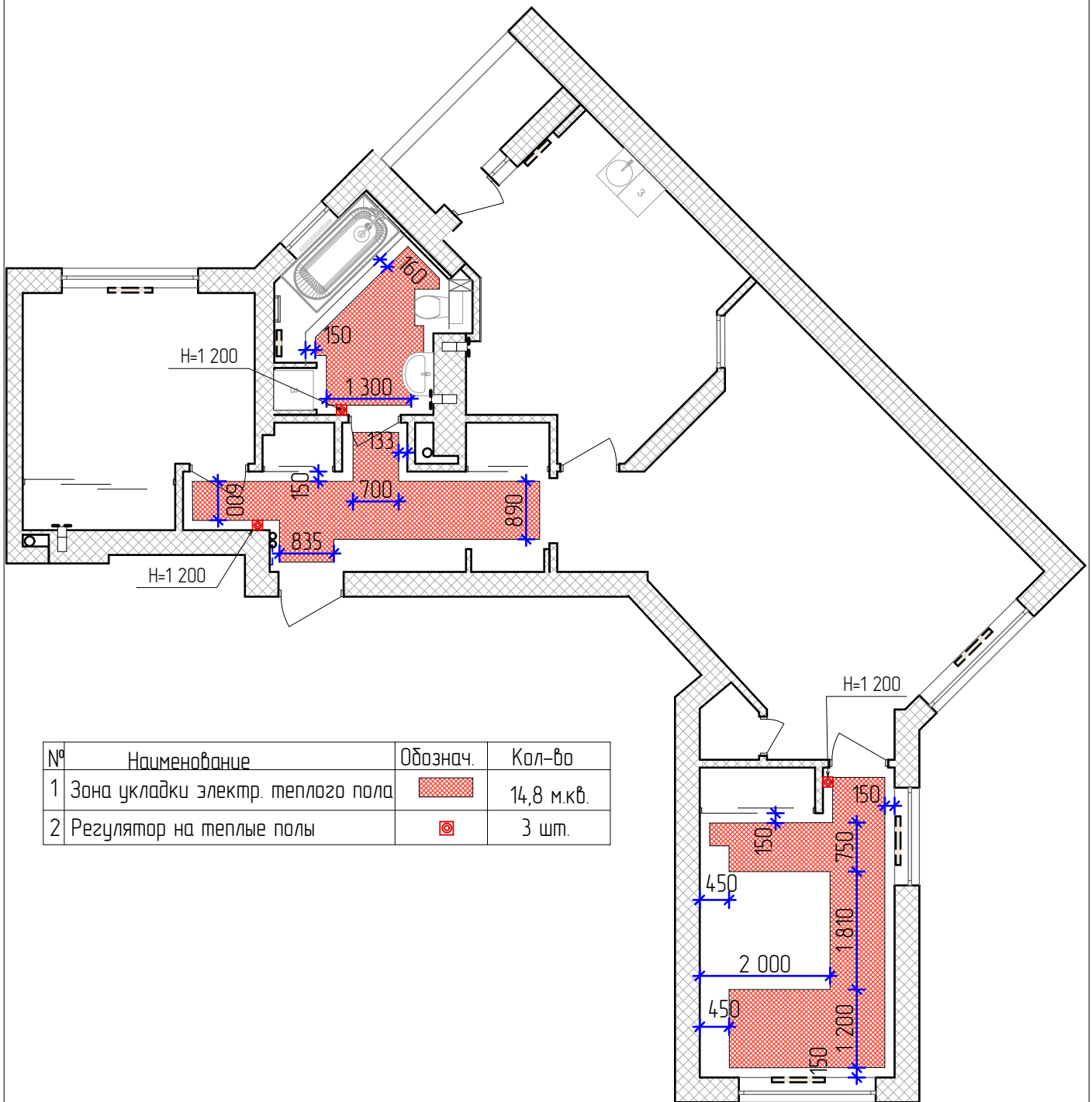
6	Спальня	14,1
7	Кладовая	0,9
8	Лоджия	2,7
		Σ общ.=89,5 м.кв.





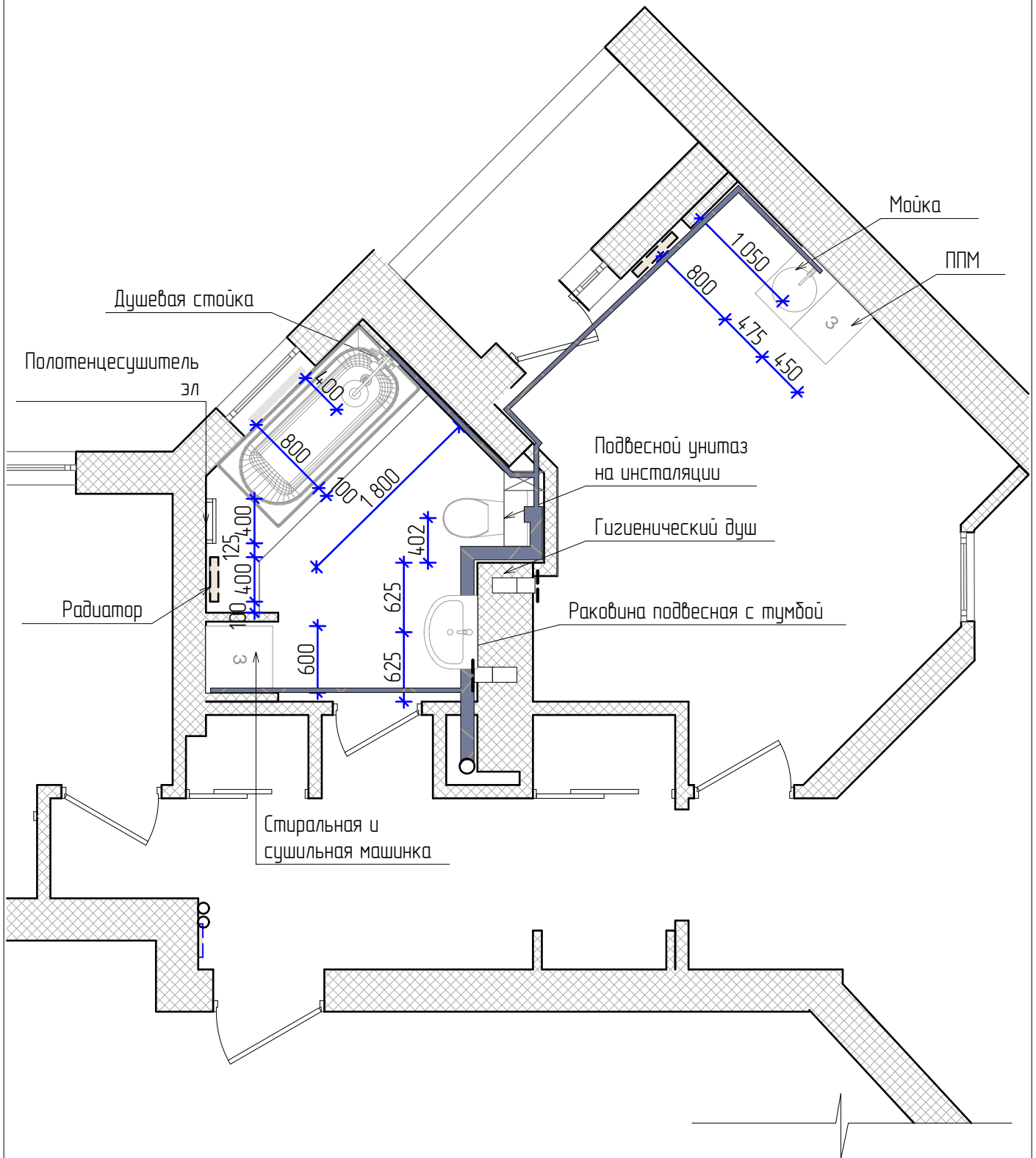


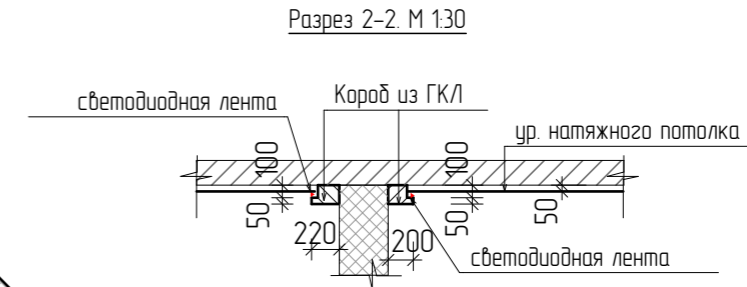
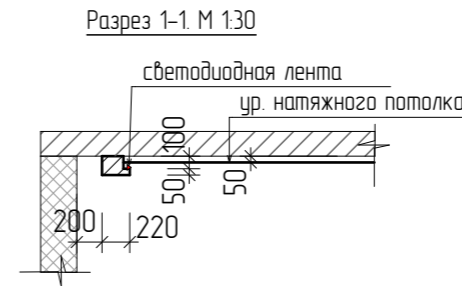
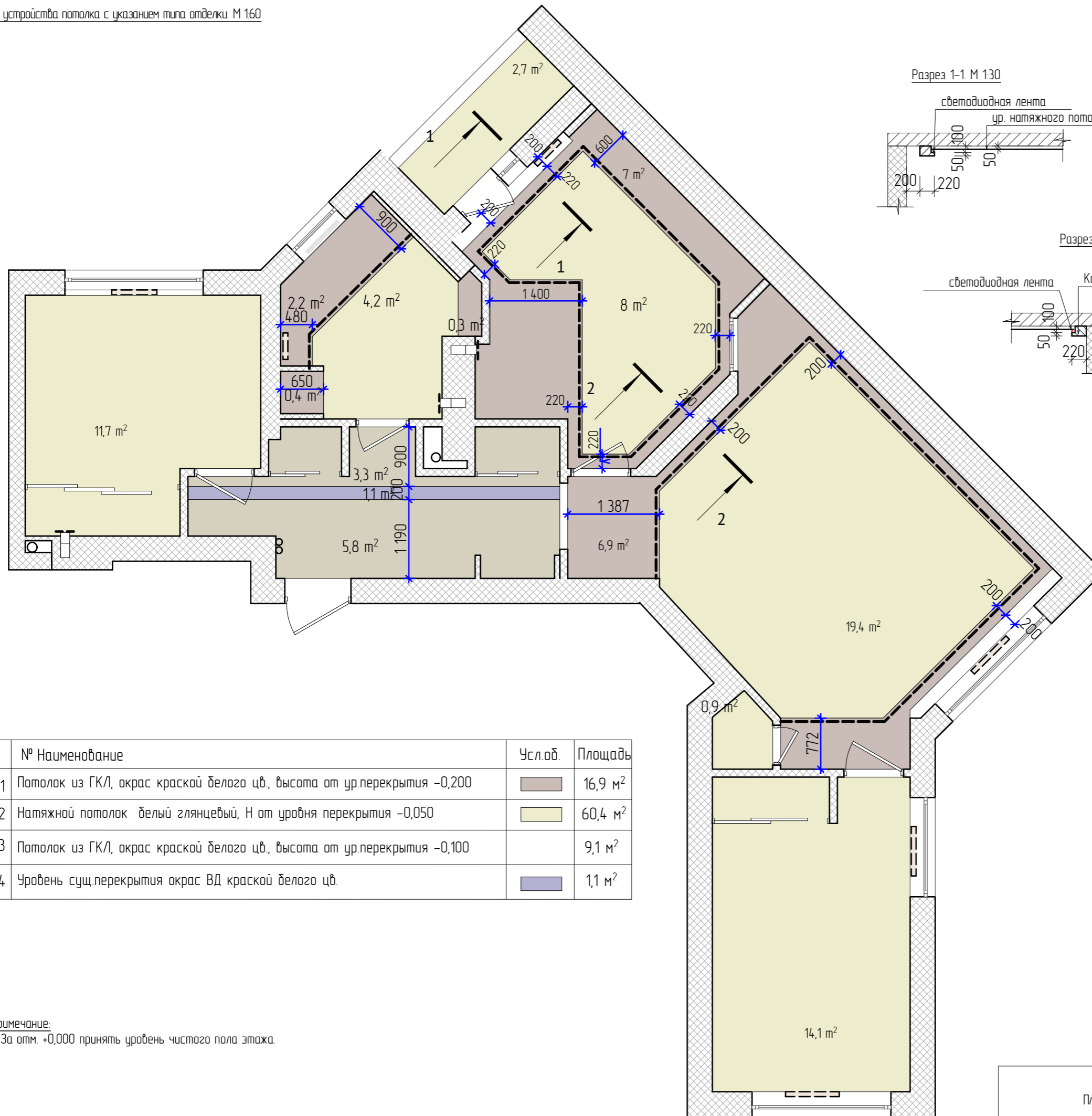
№	Наименование	Услов.	Площадь
1	Ламинат		64,3 м²
2	Керамогранит на кухне		12,0 м²
3	Керамогранит в ванной		5,0 м²
4	Керамогранит на лоджии		2,7 м²

- плинтус
- начало раскладки плитки
- направление покрытия



№	Наименование	Обознач.	Кол-во
1	Зона укладки электр. теплого пола		14,8 м.кв.
2	Регулятор на теплые полы		3 шт.

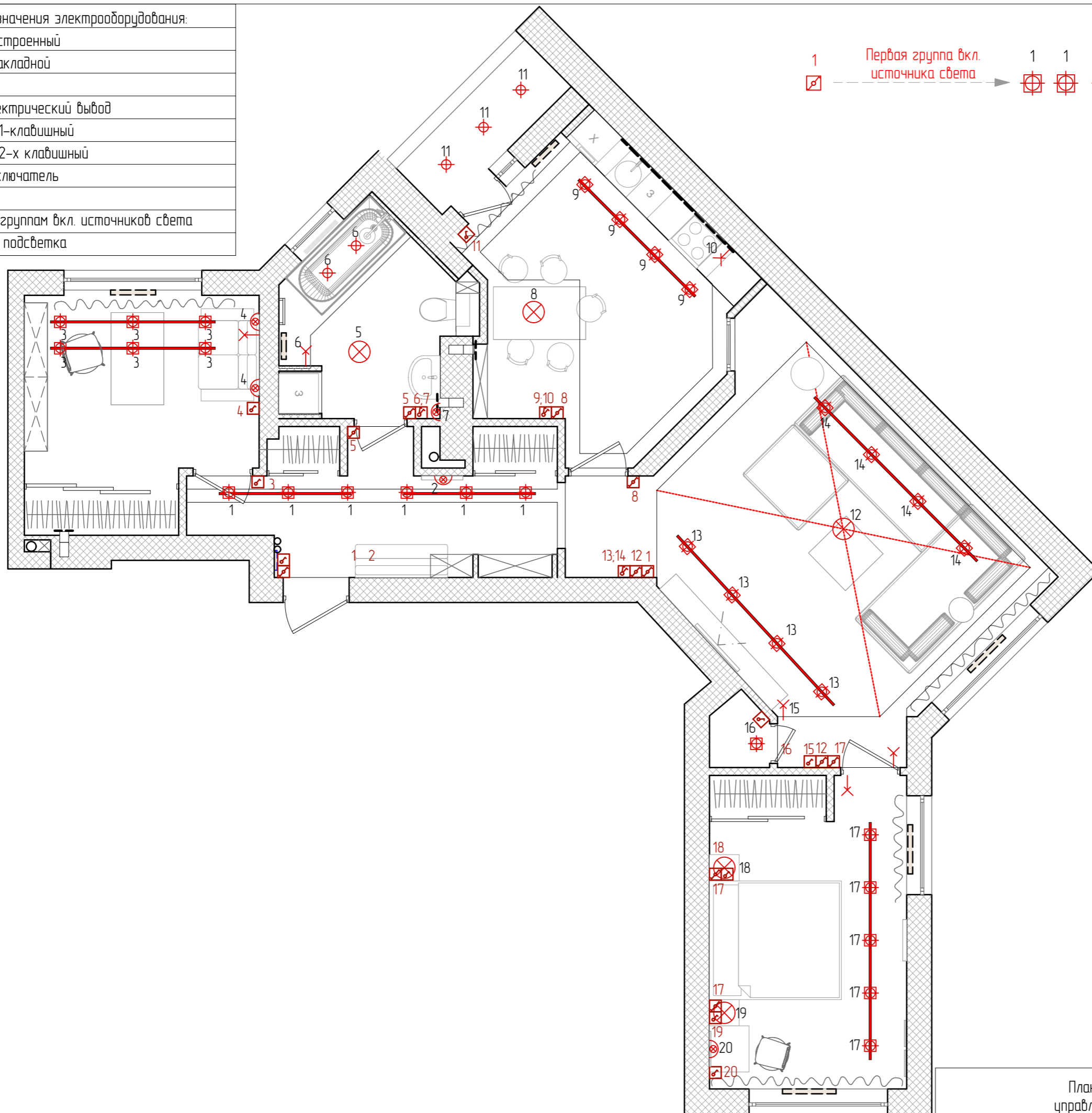
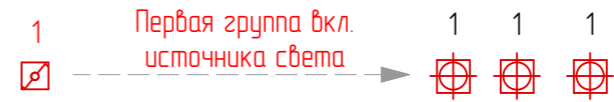




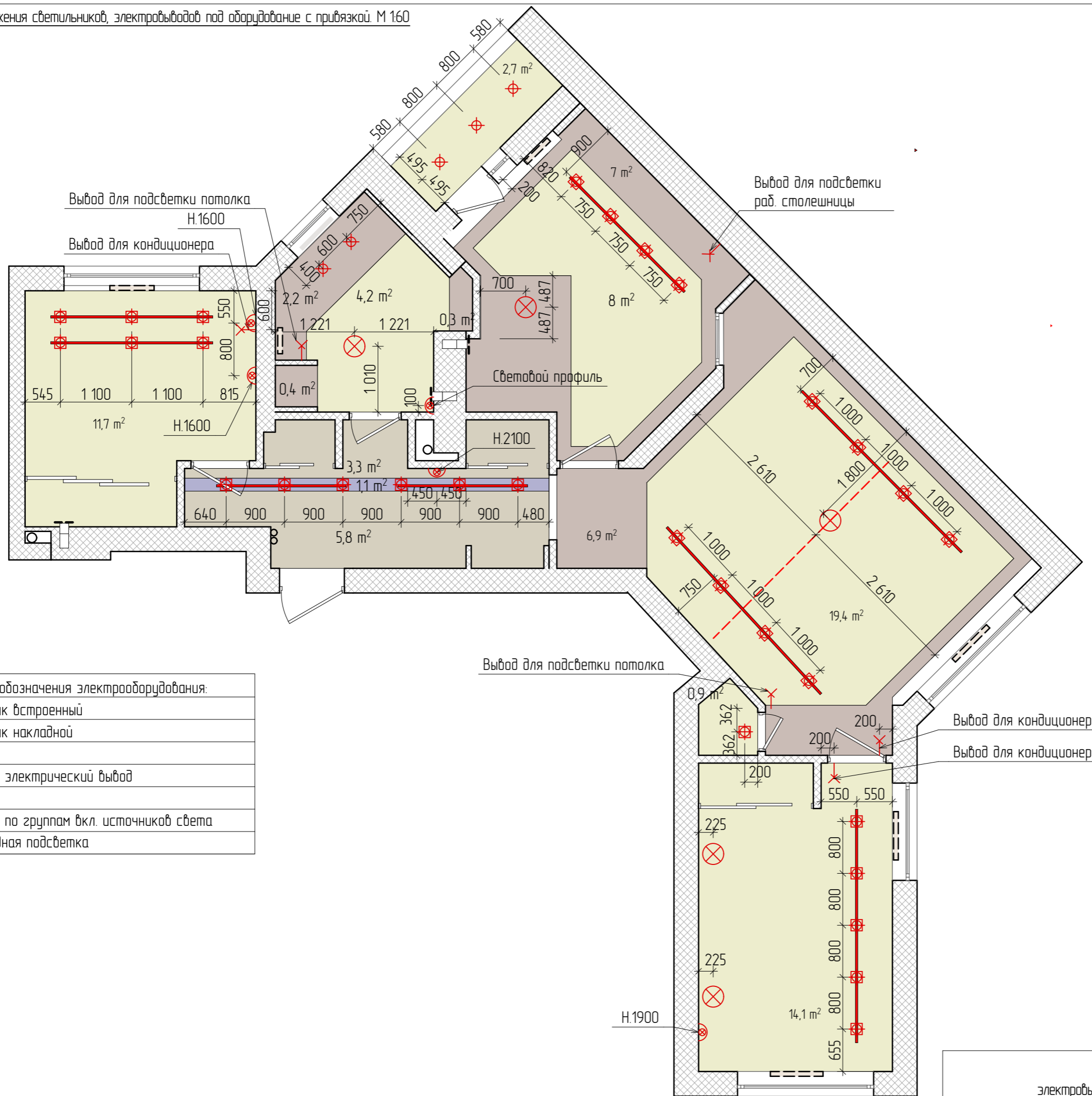
№	Наименование	Усл.об.	Площадь
1	Потолок из ГКЛ, окрас краской белого цв., высота от ур.перекрытия -0,200		16,9 м ²
2	Натяжной потолок белый глянцевый, Н от уровня перекрытия -0,050		60,4 м ²
3	Потолок из ГКЛ, окрас краской белого цв., высота от ур.перекрытия -0,100		9,1 м ²
4	Уровень суц.перекрытия окрас ВД краской белого цв.		1,1 м ²

Примечание:
- За отм. +0,000 принять уровень чистого пола этажа.

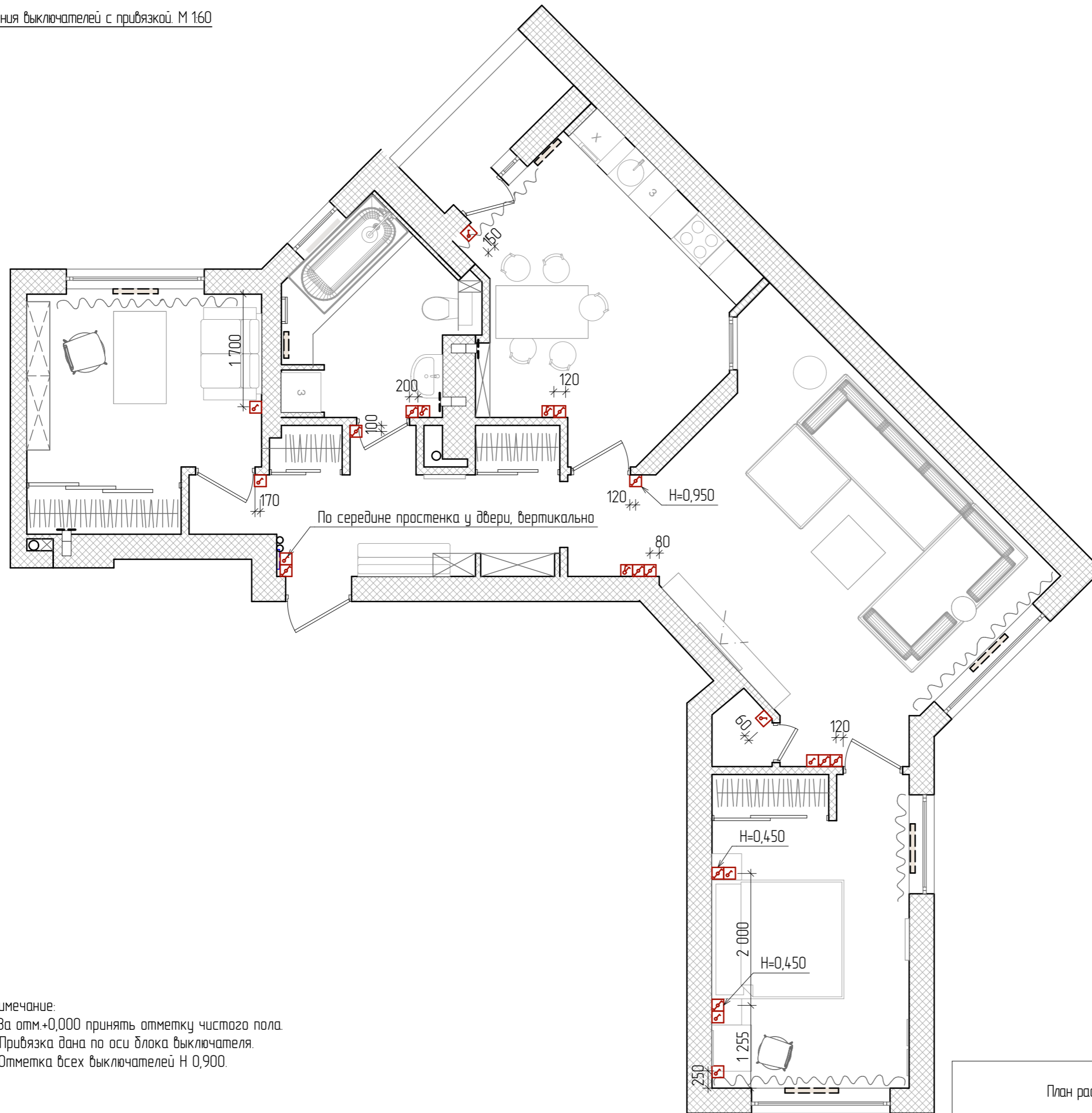
Условные обозначения электрооборудования:	
	светильник встроенный
	светильник накладной
	люстра
	свободный электрический вывод
	выключатель 1-клавишный
	выключатель 2-х клавишный
	проходной выключатель
	дверь
	1 навигация по группам вкл. источников света
	— светодиодная подсветка



План электроприборов с указанием управления групп выключателей, М 1:60.

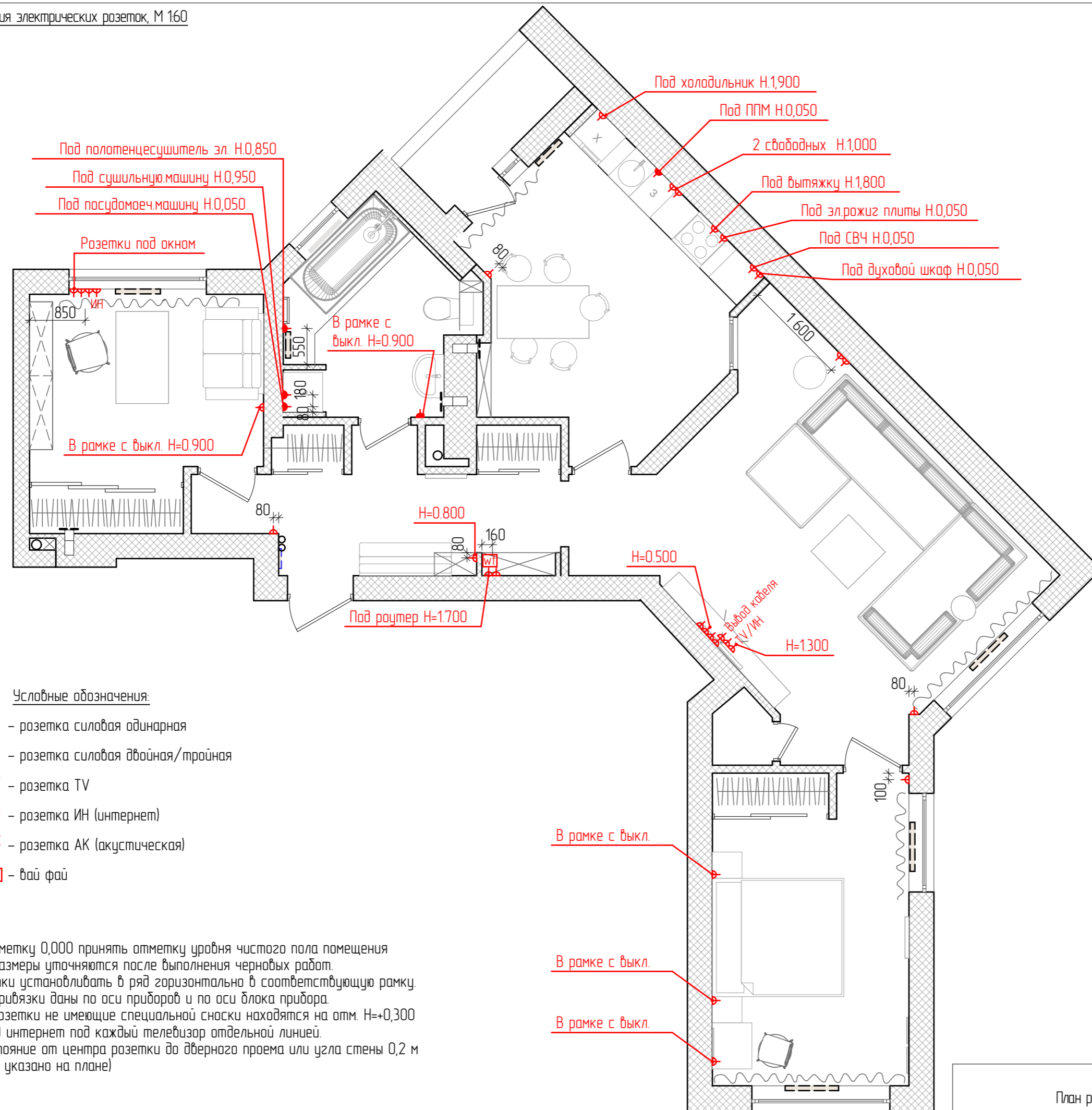


Условные обозначения электрооборудования:	
	светильник встроенный
	светильник накладной
	люстра
	свободный электрический вывод
	дра
	навигация по группам вкл. источников света
	светодиодная подсветка



Примечание:

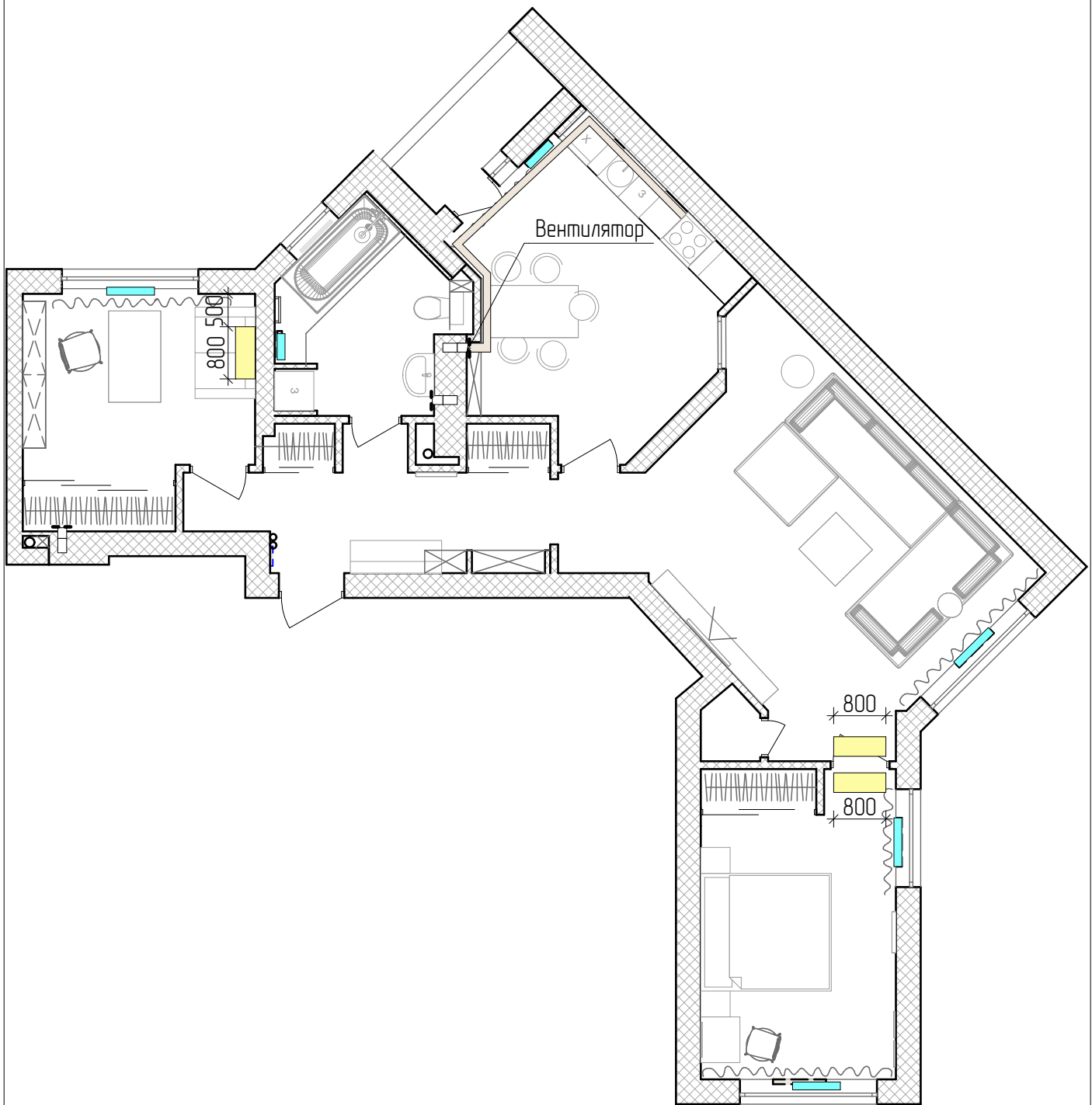
1. За отм.+0,000 принять отметку чистого пола.
2. Привязка дана по оси блока выключателя.
3. Отметка всех выключателей Н 0,900.



Условные обозначения:

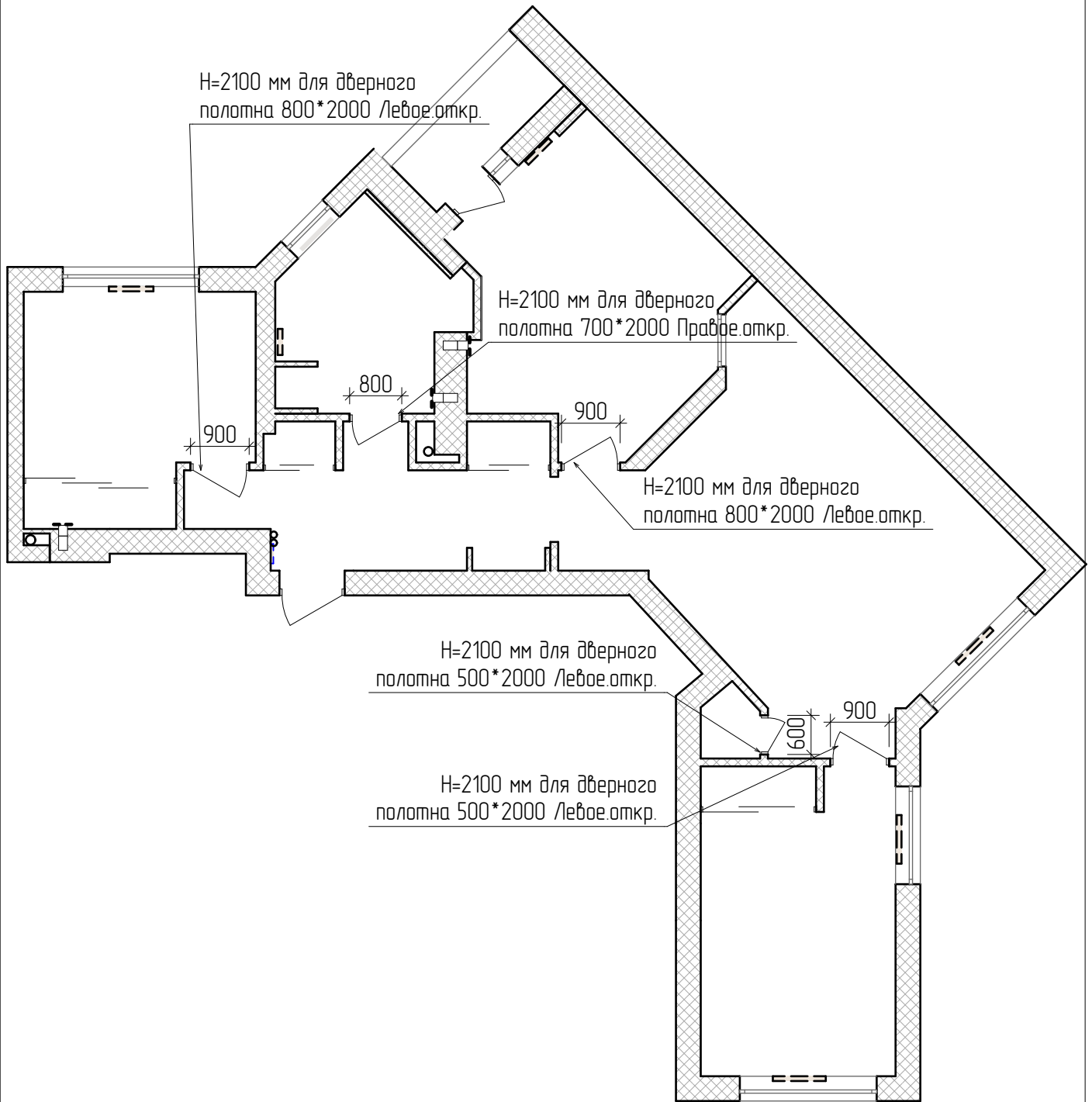
- ⚡ - розетка силовая одинарная
- ⚡⚡ - розетка силовая двойная/тройная
- TV - розетка TV
- ИН - розетка ИН (интернет)
- AK - розетка АК (акустическая)
- WI - вай фай

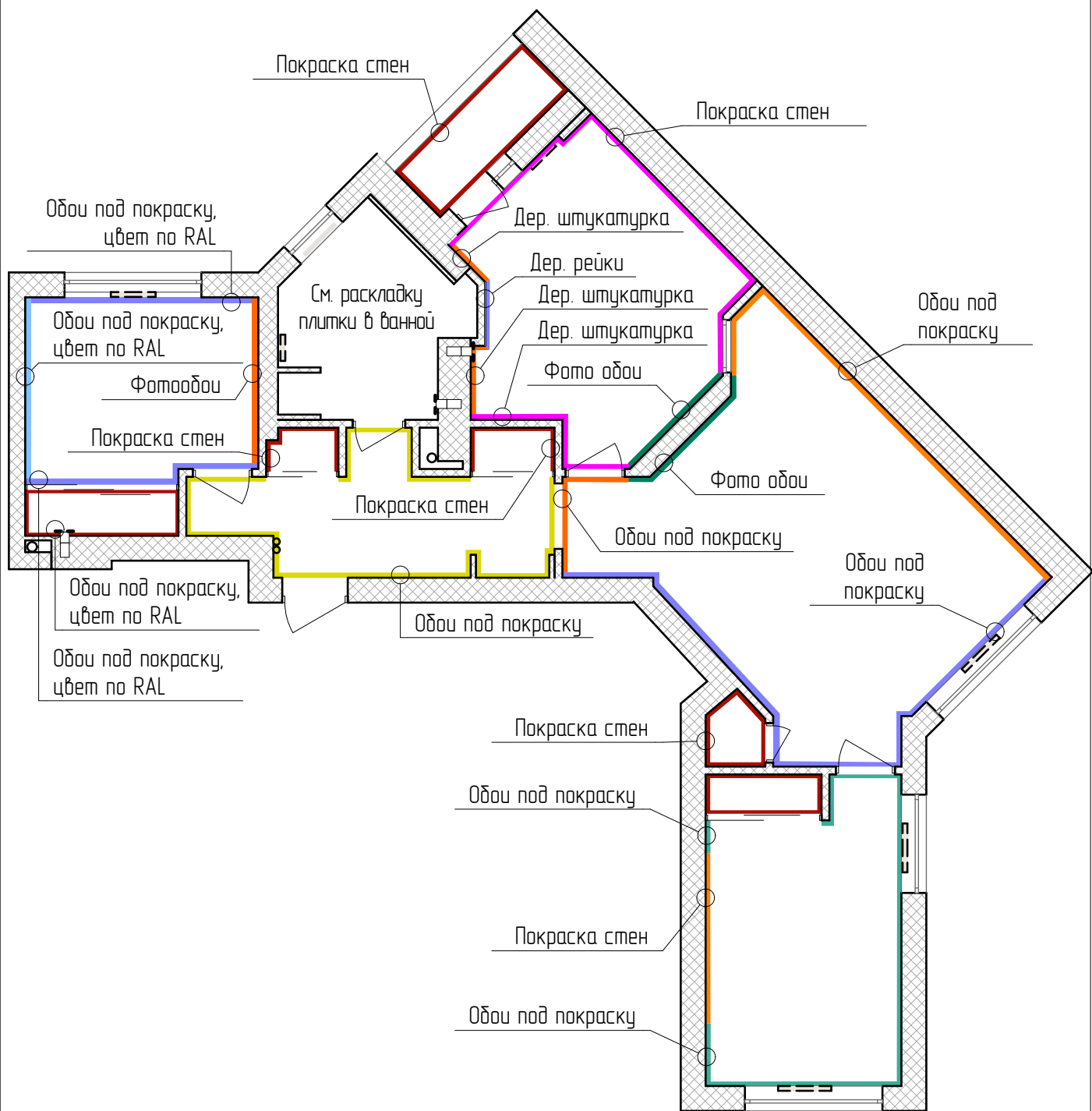
1. За отметку 0,000 принять отметку уровня чистого пола помещения
2. Все размеры уточняются после выполнения черновых работ.
3. Розетки устанавливать в ряд горизонтально в соответствующую рамку.
4. Все привязки даны по оси приборов и по оси блока прибора.
5. Все розетки не имеющие специальной сноски находятся на отм. Н=+0,300
6. Вывод интернет под каждый телевизор отдельной линией.
8. Расстояние от центра розетки до дверного проема или угла стены 0,2 м (если не указано на плане)

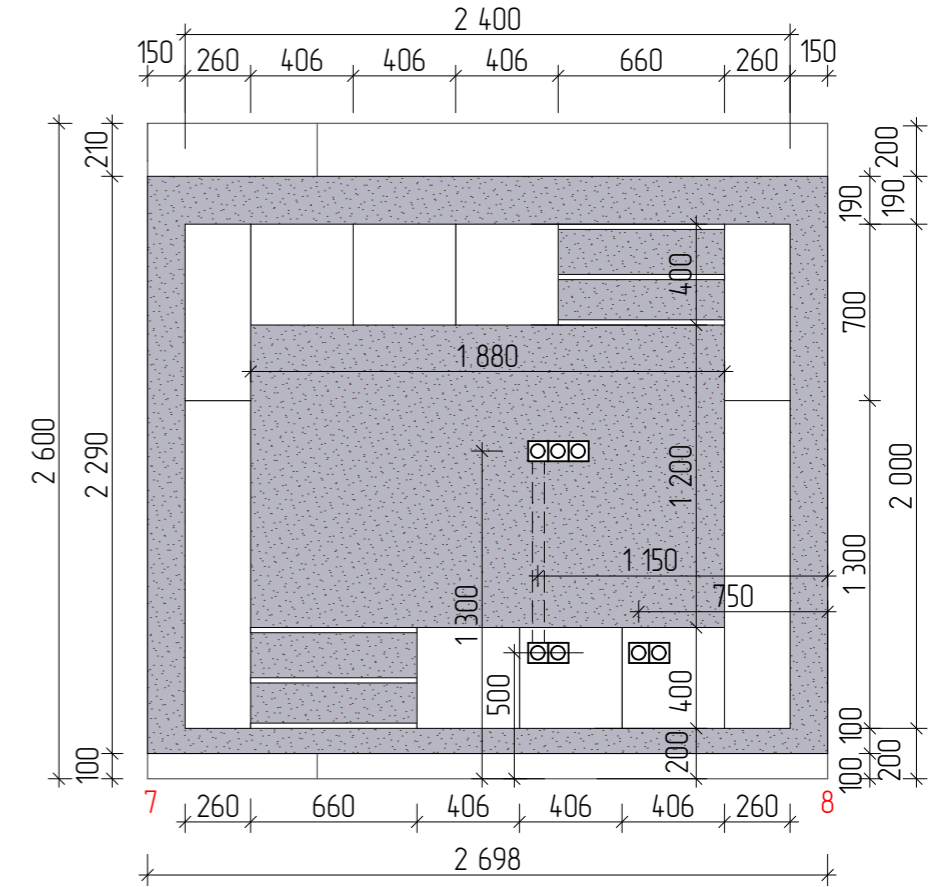
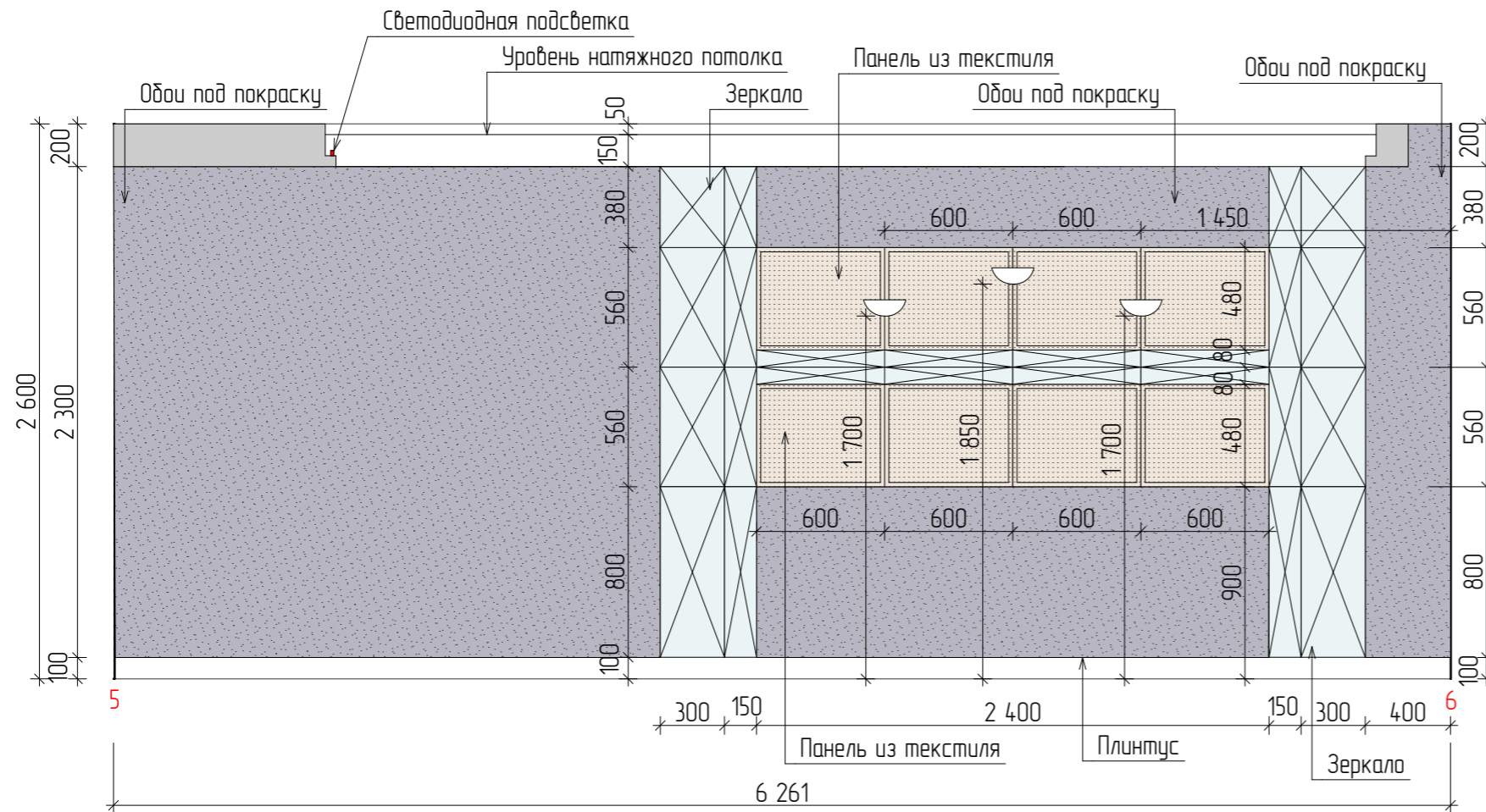
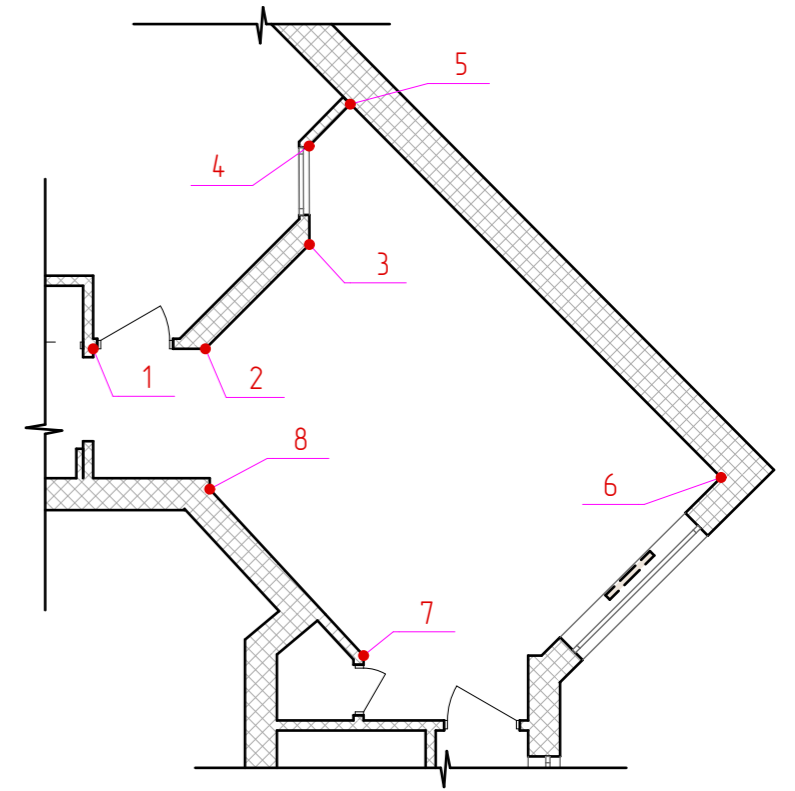
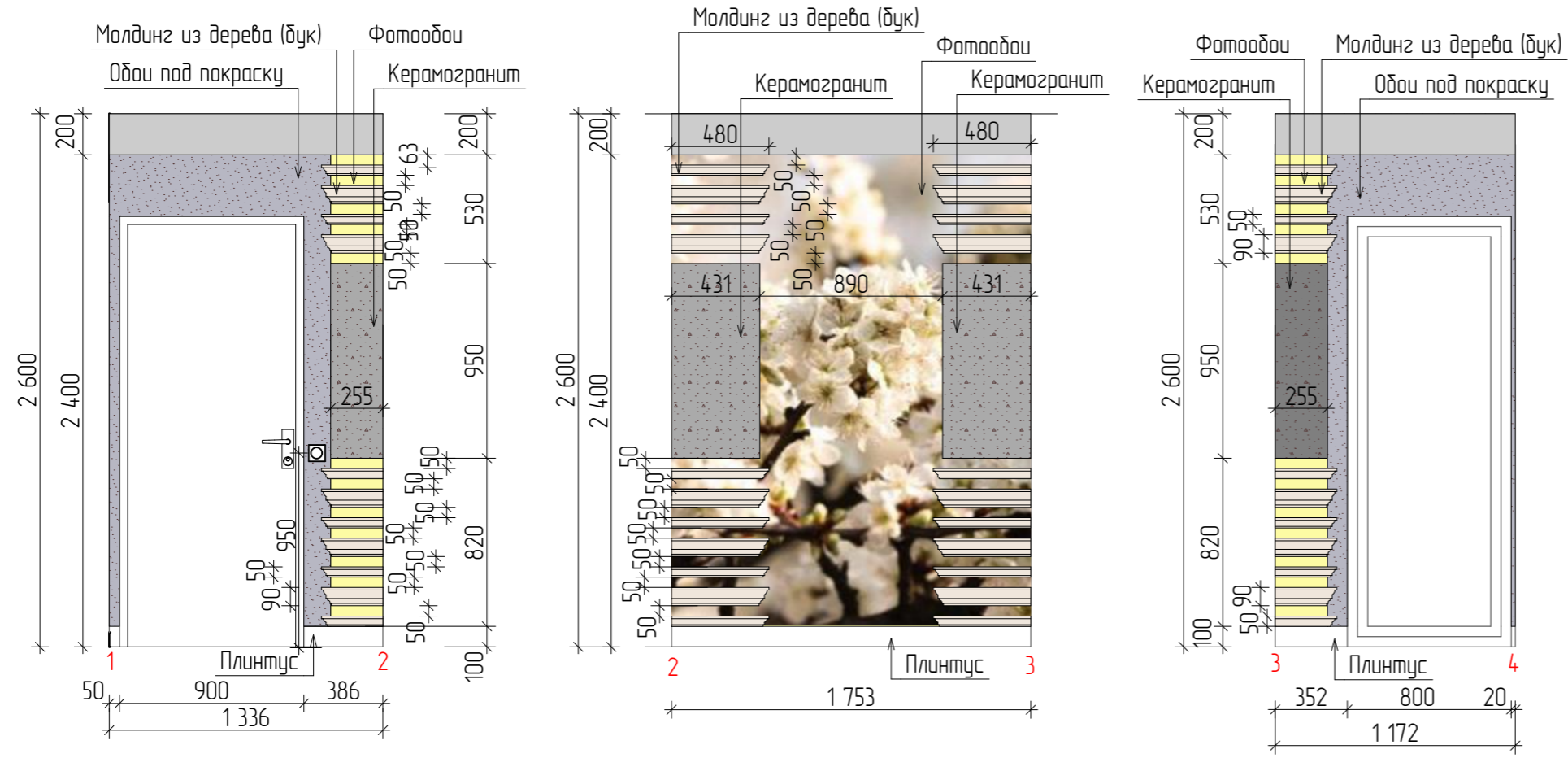


Условные обозначения:

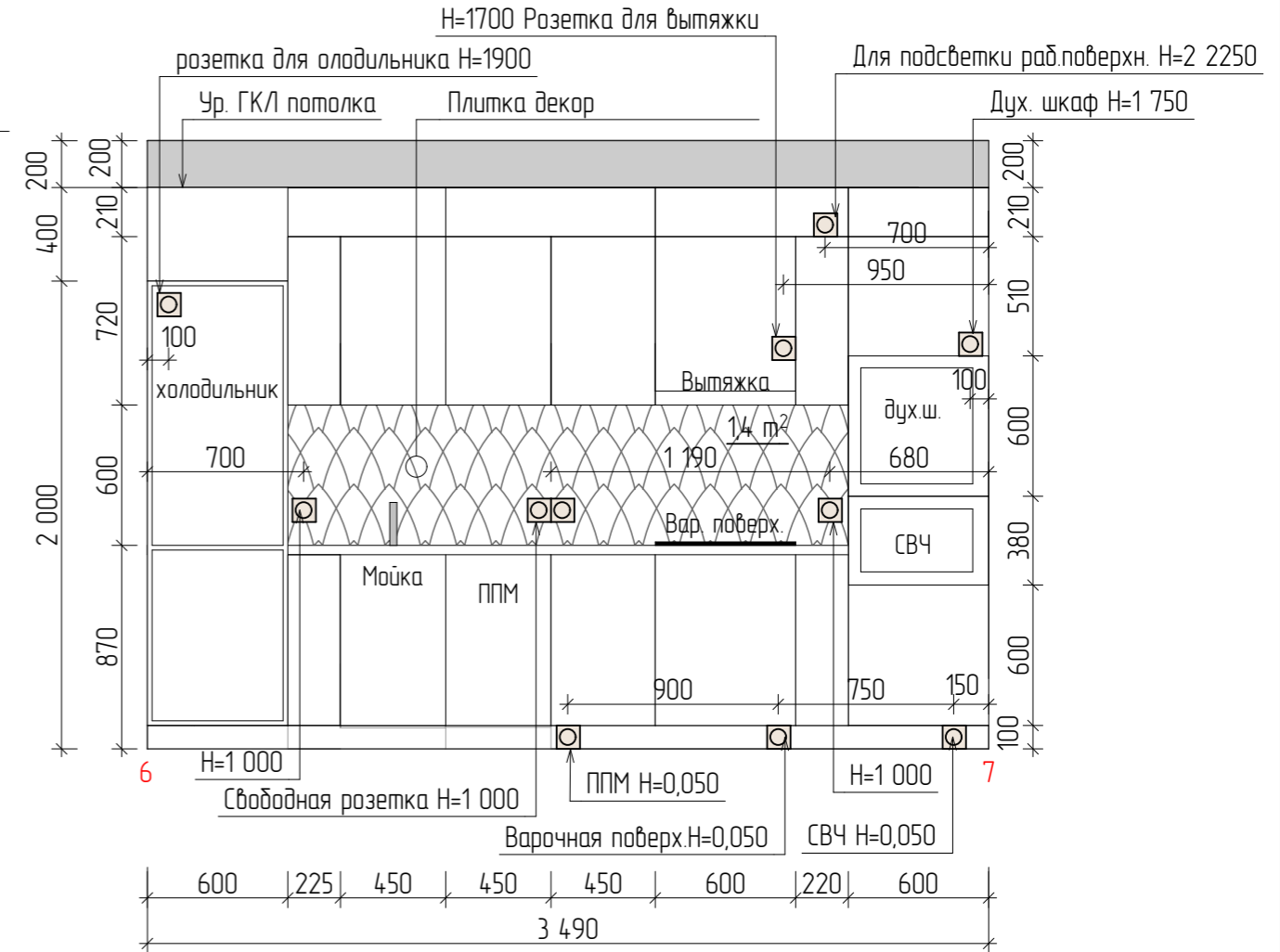
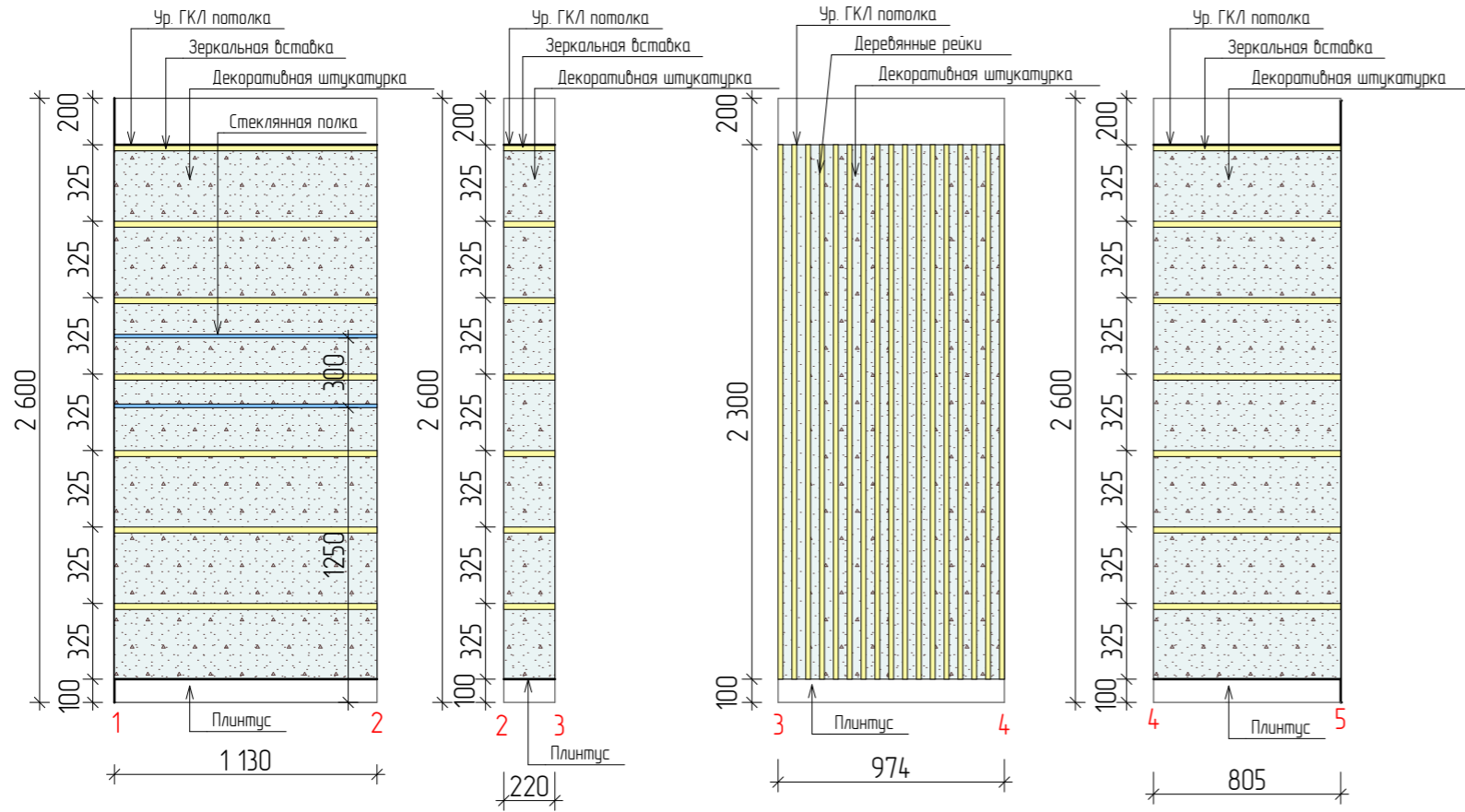
-  - Радиаторы отопления
-  - кондиционер (Под кондиционер Н=150 от уровня сущ. потолка до верхнего края кондиционера)



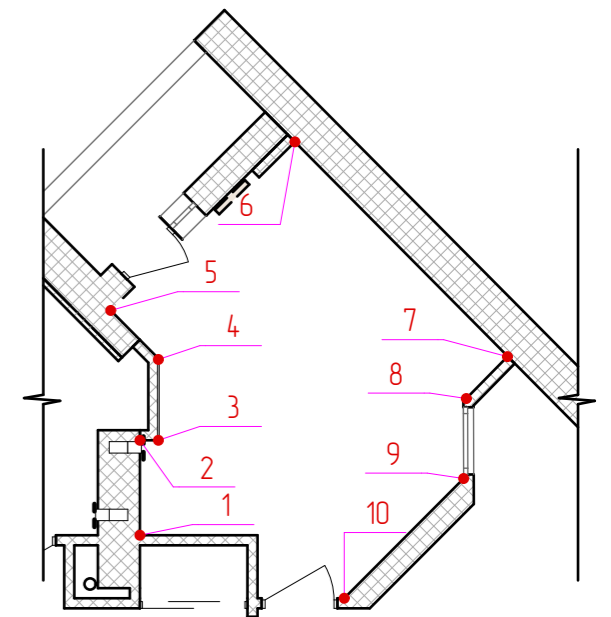
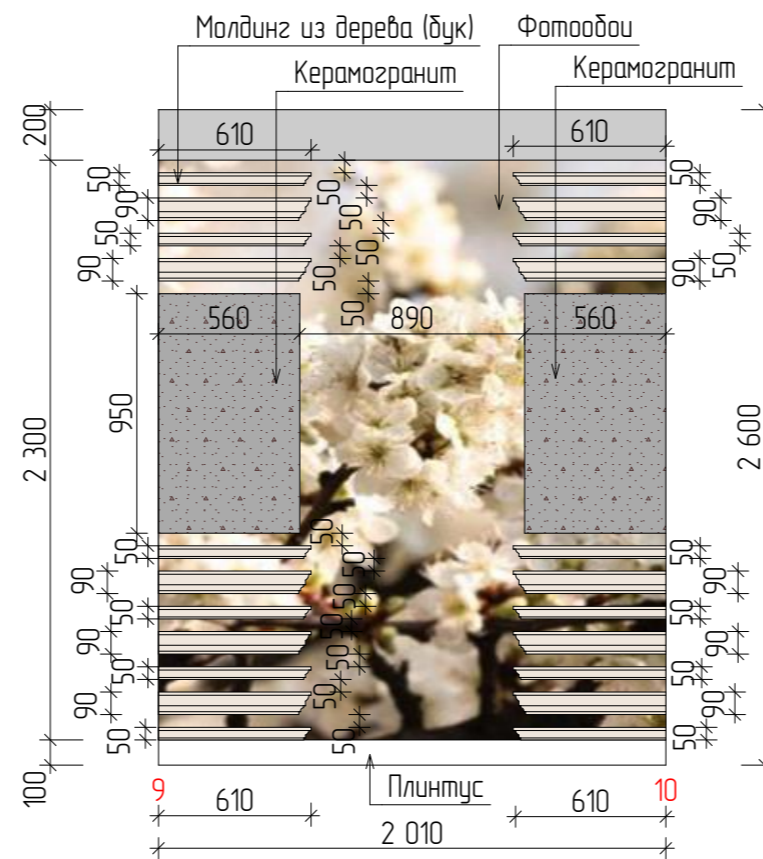
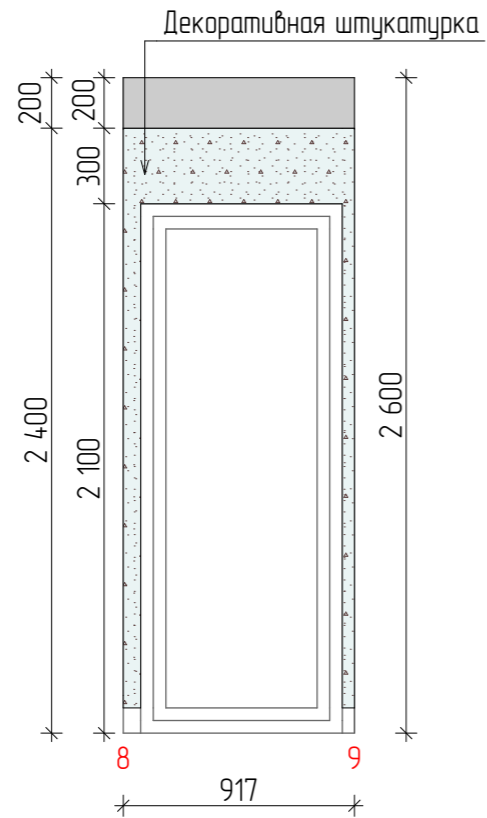
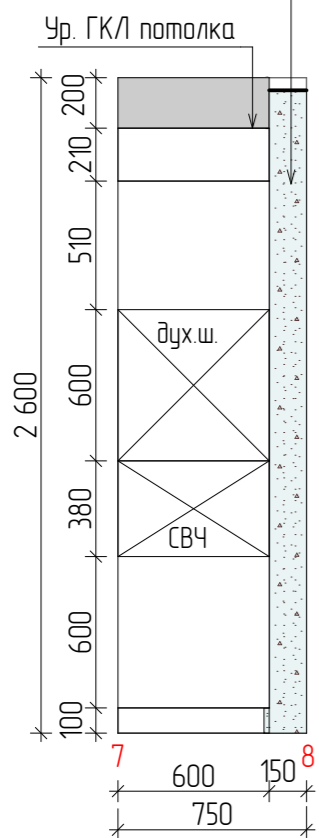


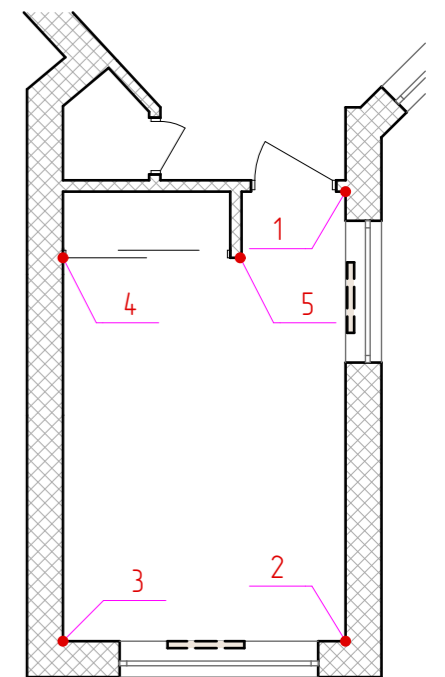
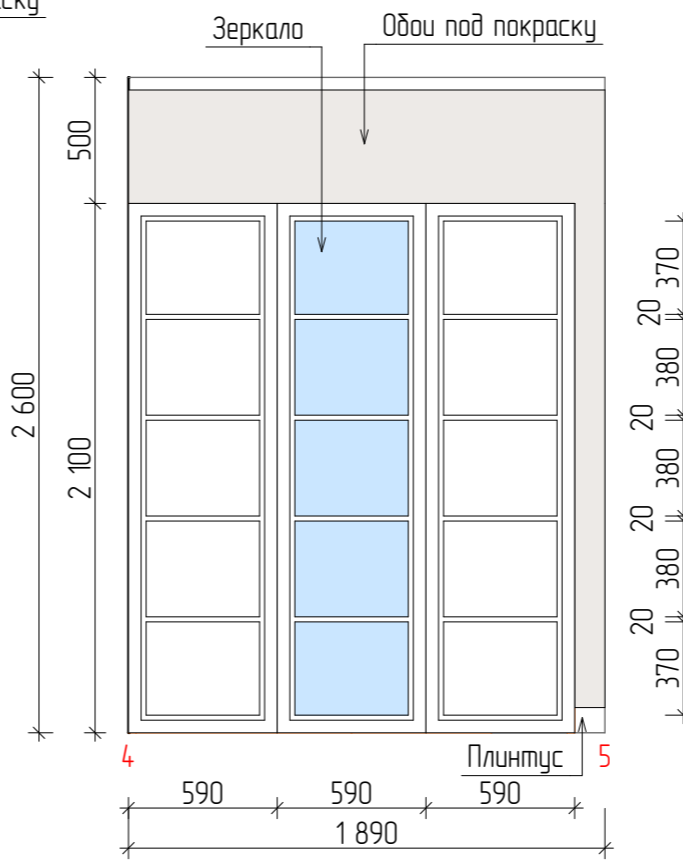
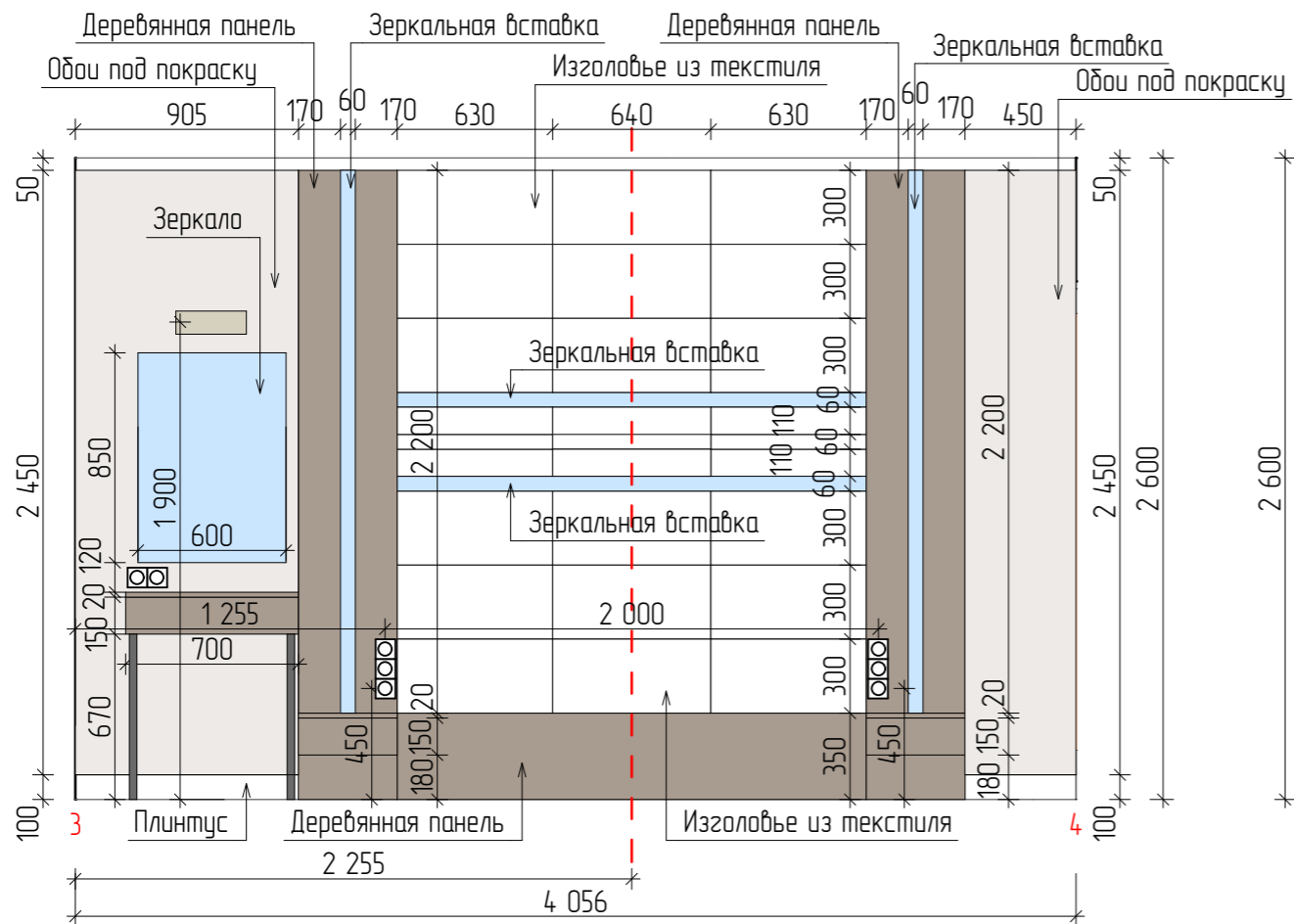
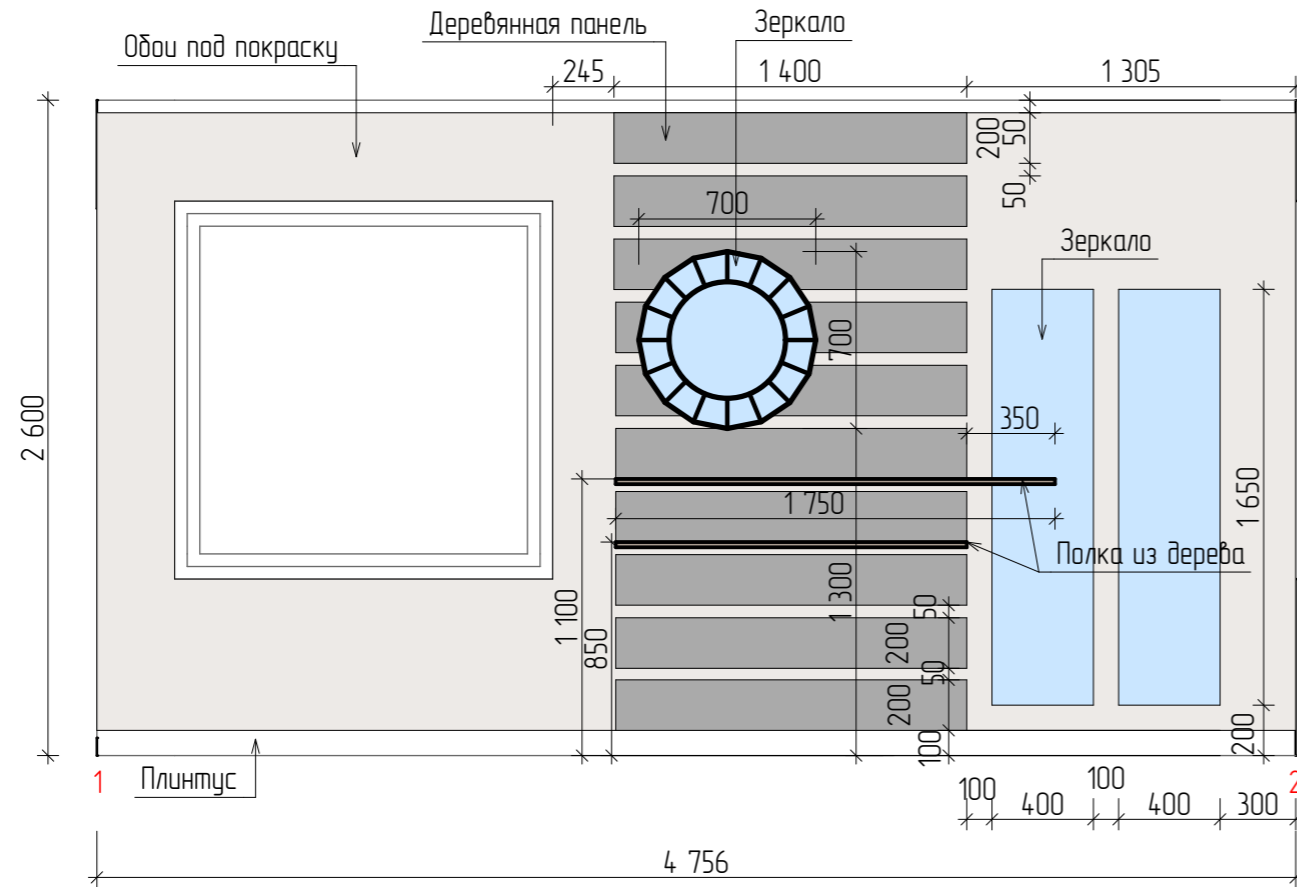


Развертка стен кухни М 130

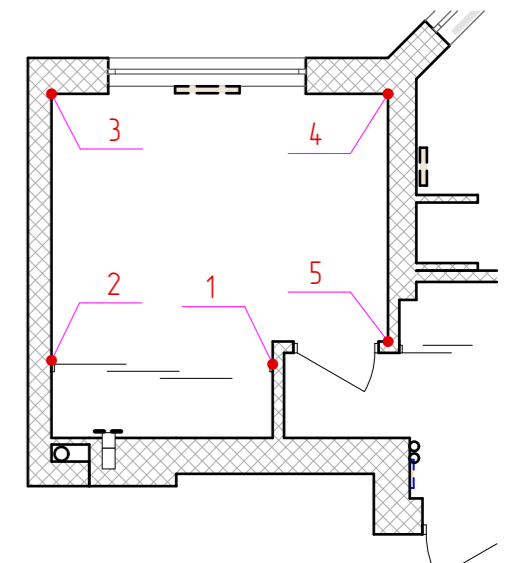
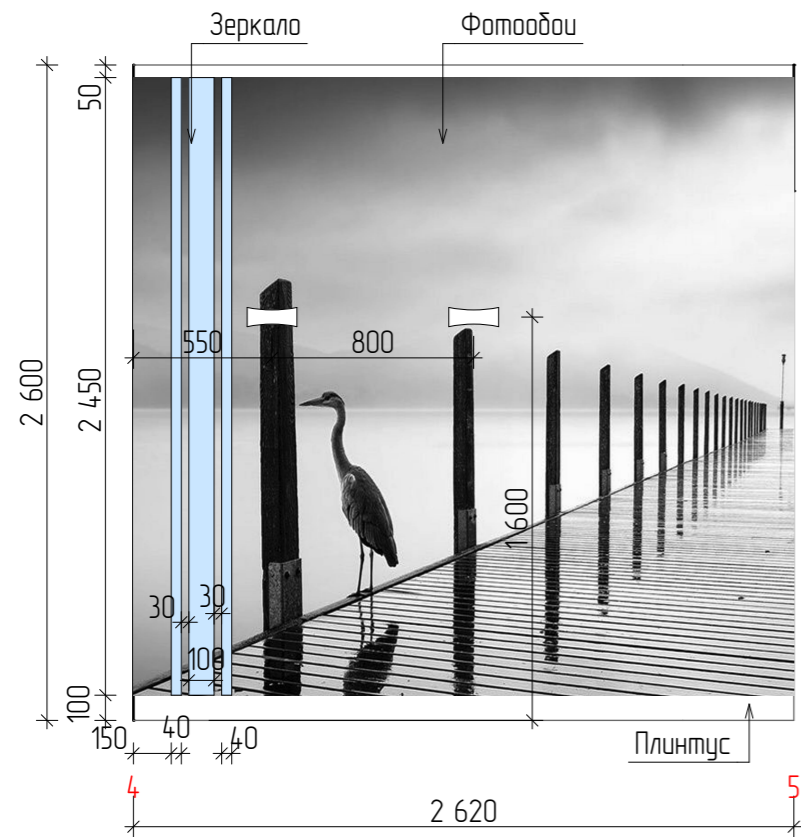
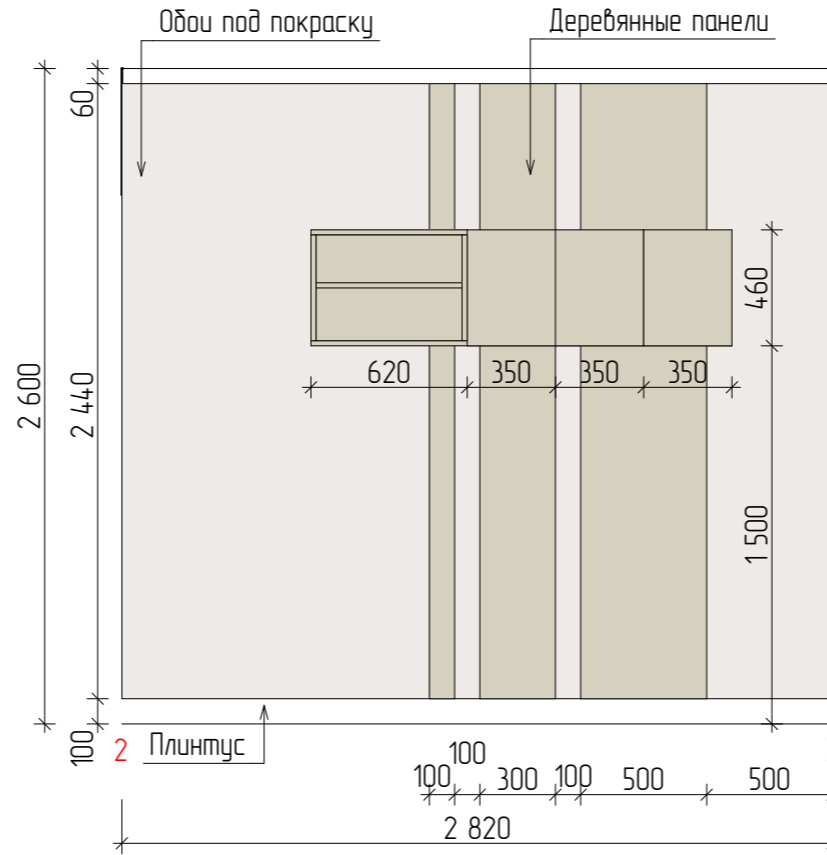
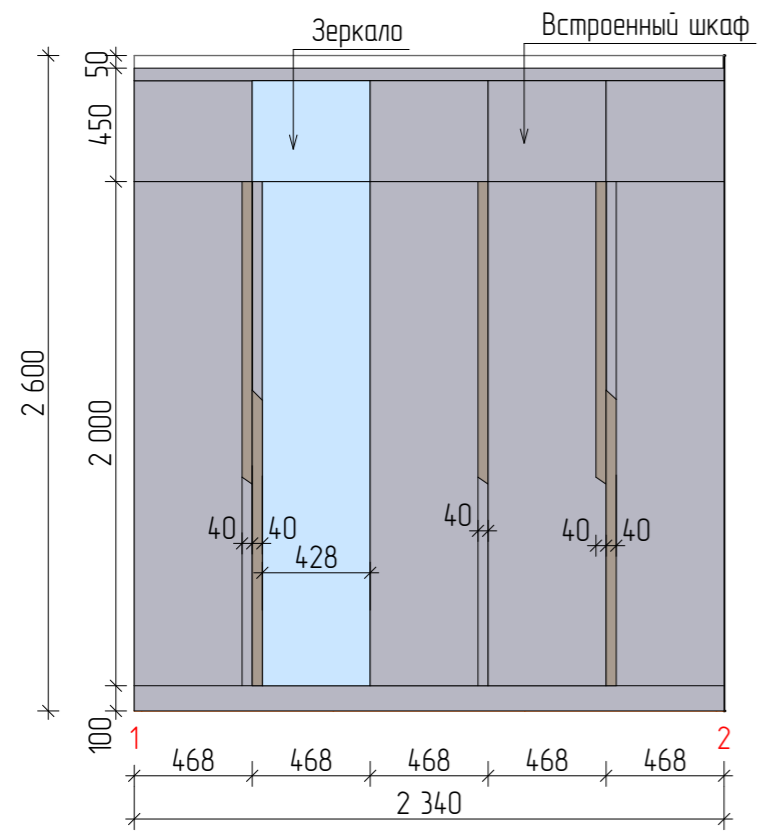


Декоративная штукатурка





Развертка стен кабинета М 130



Развертка стен ванной комнаты, М 1:30



